

Označení traťového def.úseku

C64000

TDNU:

km od 54.708 do 48.254

54.708	54.805	0
--------	--------	---

kolej A: 48.782

od km	do km	V	V130	V150	Vk
-------	-------	---	------	------	----

54.708	0.700	60	-	-	-
0.700	3.395	70	-	-	-
3.395	15.000	65	-	-	-
15.000	16.334	70	-	-	-
16.334	16.684	60	-	-	-
16.684	17.165	70	-	-	-
17.165	19.479	65	-	-	-
19.479	20.374	70	-	-	-
20.374	21.960	65	-	-	-
21.960	23.363	60	-	-	-
23.363	26.500	65	-	-	-
26.500	29.440	40	-	-	-
29.440	34.690	65	-	-	-
34.690	36.246	70	-	-	-
36.246	36.796	65	-	-	-
36.796	38.291	70	-	-	-
38.291	42.700	65	-	-	-
42.700	48.254	70	-	-	-

54.708 48.254 22.5

označení trati: C64000(C)

identifikátor supertrasy: B801021 1

uživatelské označení: Veselý nad Lučnicí - Jihlava

Kolej / pás	Soustava						
	R65	UIC60	S49	T	A	XA	Ostatní
A / L	0.847	12.082	33.412	2.441			
A / P	0.847	12.082	33.511	2.342			
B / L							
B / P							

[illegible]

Legenda

Označení tvaru kolejnic

R65

oranžová

49E1

zelená

T

fialová

A

modrá

XA

červená

60E1,60E2

hnědá

ostatní slabší než 34kg/m

žlutá

Neuvedené tvary kolejnic se barevně označí dle hmotnostně nejbližší kategorie

Absorbéry

(typ Vossloh I a II, Corus, Jiné - V1,V2,CO,J)

Silnější čára na vnitřní hraně (dle koleje blíže ose staničení) obdelníka tvaru svršku v barvě odpovídající tvaru svršku.

Označení mostů

stanič.středu ve tvaru vypoč.střed / EKM, nebo naopak(EKM červeně vždy blíže mostu) příklad: mmm / kkk.mmm

pod 50 m nad 50 m

✕

bez průb.kol.lože

✕

s průb.kol.ložem

✕

ocel bez průb.kol.lože

✕

ocel s průb.kol.ložem

Označení propustků

stanič.středu ve tvaru vypoč.střed / EKM, nebo naopak(EKM červeně vždy blíže propustku) příklad: mmm / kkk.mmm

⌈

propustek

Označení tuneů

s číslem a se staničením začátku a konce

⌈

tunel

Označení přejezdů

P55664...číslo přejezdu červené, stanič.středu ve tvaru vypoč.střed/EKM, nebo naopak(EKM vždy blíže přejezdu červené) příklad: mmm /kkk.mmm

±

přejezd

Označení návěstidel

se staničením

♀

návěstidlo na stožáru

⌈

a na krakorci

⌈

návěstidlo na návěsní lávce

Označení dilatačních zařízení

se staničením

↑

dilatační zařízení

Označení kolejnic. mazníků

se staničením

mechanicky●●● elektricky●●● jiný○○○

maže pásy: pravý, levý, oba: ____

Magnetický informační bod

▲

Balízová skupina

■

Magnet.značka pro měř.vozy

*

Popis rychlosti

dle TTP V/V130 /V150 /vk

V pro hnací vozidla skupiny přechodnosti 1 a 2

V130 /V150 pro vozidla vyhovující provozu s nedostatkem převýšení 130/150 mm

Vk pro vozidla s naklápěcími skříněmi

Tvary směrových poměrů

přímá

kružnicový oblouk pravý bez přechodnic

pravý oblouk s jednou přechodnicí

pravý oblouk s dvěma přechodnicemi

složený oblouk pravý bez mezilehlých přechodnic

složený oblouk pravý mezilehlá přechodnice s rostoucí křivostí

složený oblouk pravý mezilehlá přechodnice s klesající křivostí

složený oblouk levý mezilehlá přechodnice s rostoucí křivostí

složený oblouk levý mezilehlá přechodnice s klesající křivostí

Označení zastávky

se staničením

začátku a konce nástupiště

120138

Horní Pohled

umístění nástupiště vlevo ve směru staničení

120138

Horní Pohled

umístění nástupiště vpravo ve směru staničení

Označení stanice

bez staničení

1201T1

zst. Světlá nad Sázavou

Typy kolejnicových podpor

PR pražce

MO mostnice, pozednice

PM podélné pod. na mostě

PJ podélné podpory jiné

PD pevná jízdní dráha

PU přímé uložení

DP dělené pražce

JI jiné

Podpražcové podložky

Silná modrá čára na spod.hraně oblasti kolej.podpory. Popis nad čarou kol.podpory doplněn o podpr.podložky MAT/TUH

MATERIÁL

PU polyuretan

PR pryž

EL EVA (Lupolen)

SM směs

J jiný

TUHOST

H homogenní

S smíšená

Označení pražců

PRAŽCE DŘEVĚNÉ-TYP

D dub

B buk

TOS tvrdý ostatní

MEK měkký

LEP lepený

DRC z dřevních částic

T tropické dřeviny

PRAŽCE BETONOVÉ-TYP

B91S betonový B91S

B91P betonový B91P

B91 betonový B91

U94 betonový U94

B70 betonový B70

PBN betonový PBN

PB3 betonový PB3

PB2 betonový PB2

SB8 betonový SB8, SB8P

SB6 betonový SB6

SB5 betonový SB5

SB3/4 betonový SB3/4

VUS betonový VUS

DT8 betonový Dosta T8

DT5 betonový Dosta T5

DZP10 betonový DZP10T5

PAB betonový PAB

OSTP ostatní bet. příčné

VPS výhybkový žPSV

UVAR výhybkový UVAR

OSTV ost. bet. výhybkové

PRAŽCE OCELOVÉ-TYP

I s izolací

B bez izolace

Y tvaru Y

Zvýraznění začátku či konce trasy

nejsou-li v obou kolejích stejné

Oblast s koeficientem

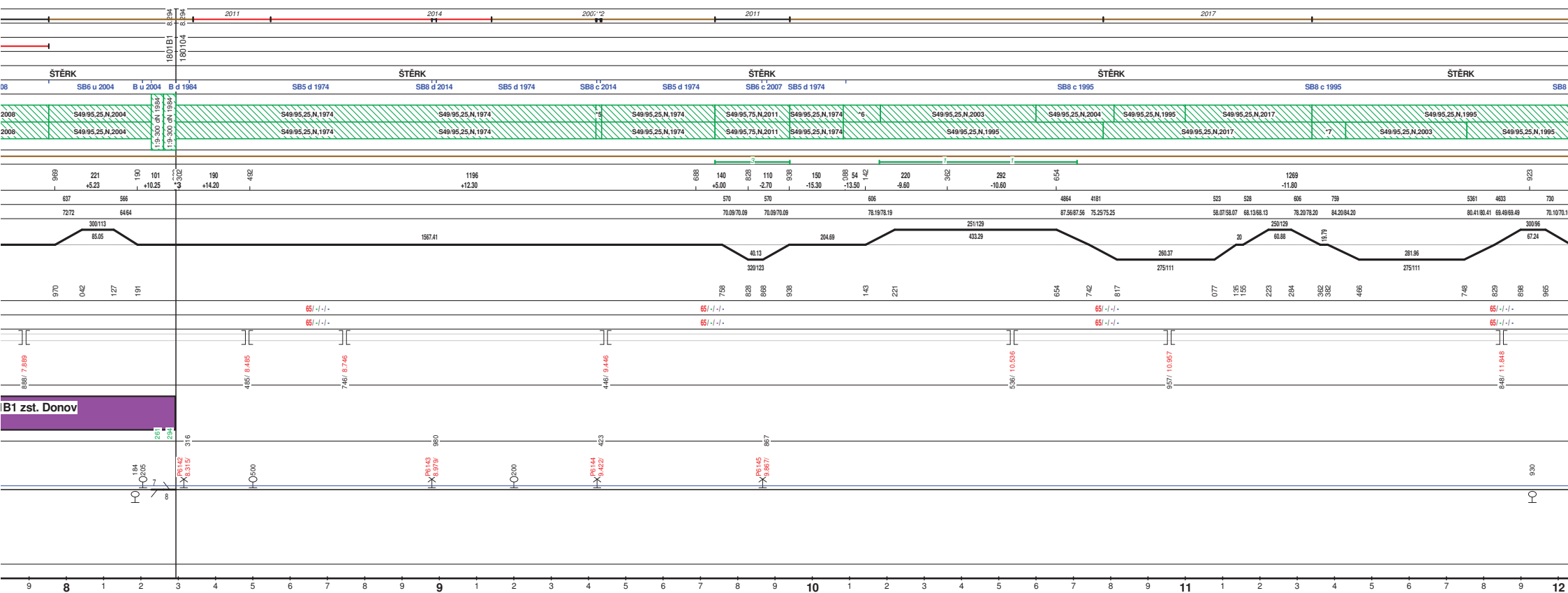
kontrakce/dilatace

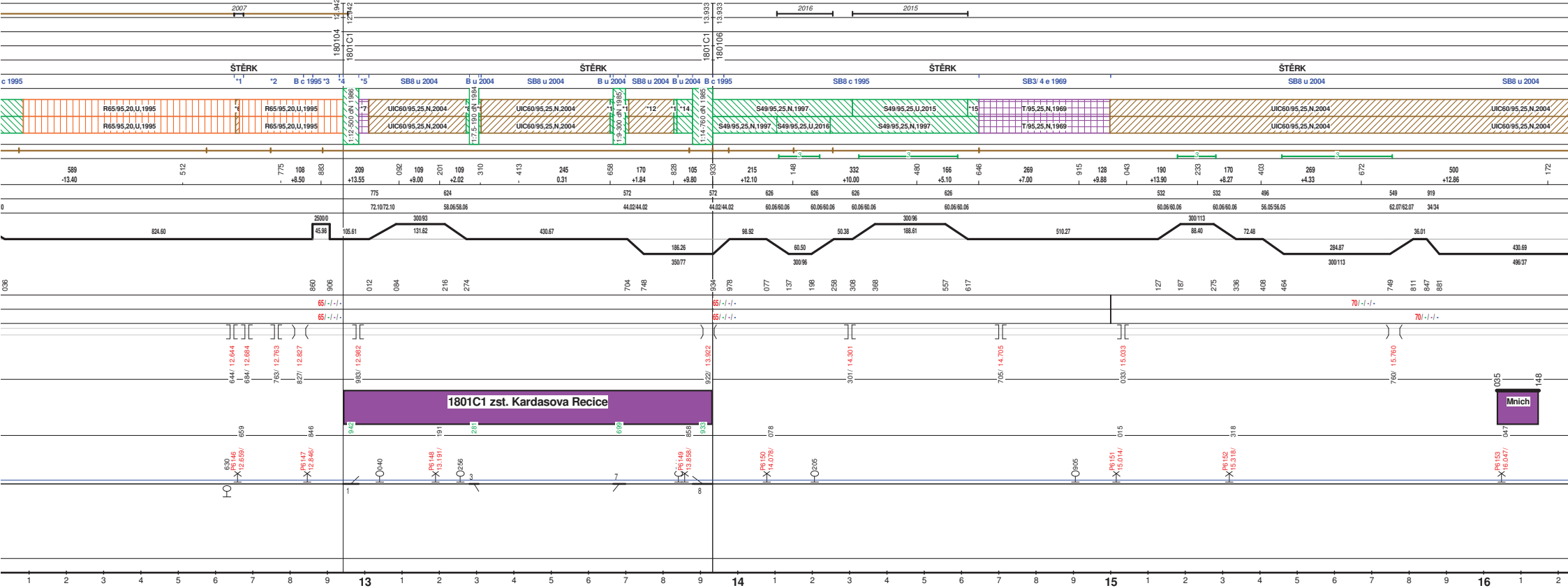
0.998

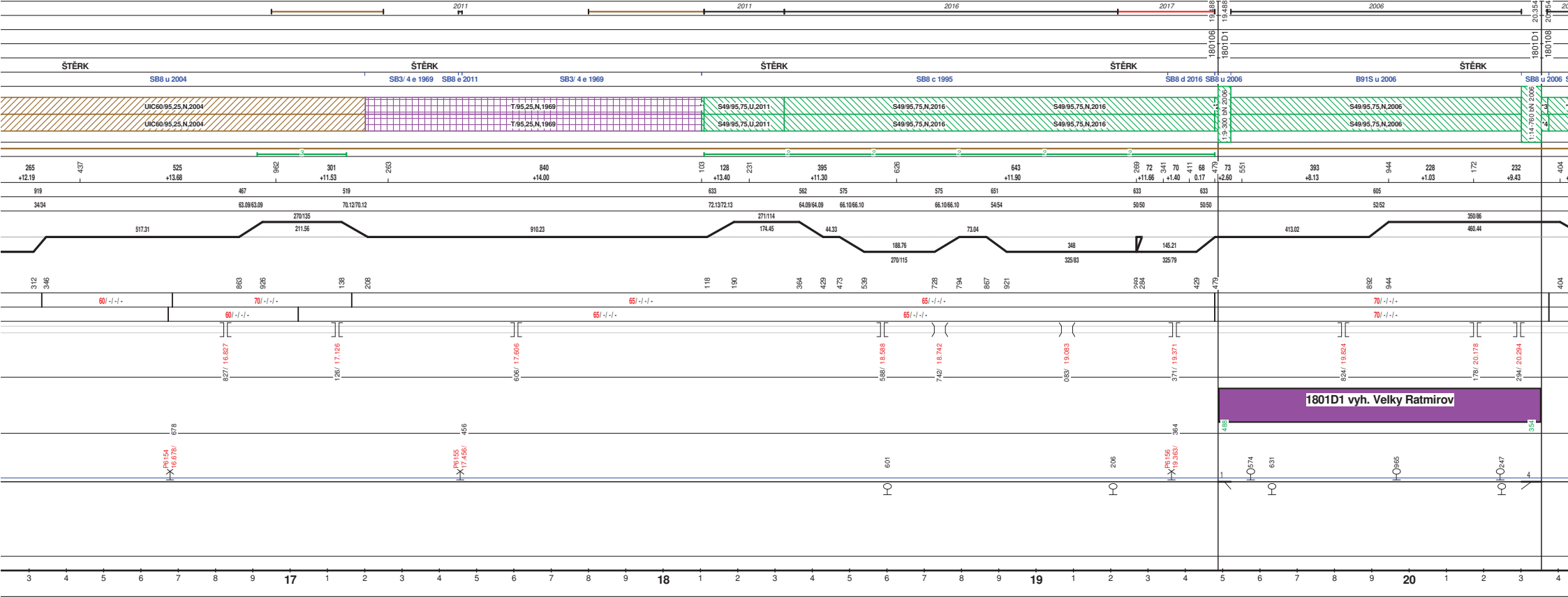
Označení vztážné koleje

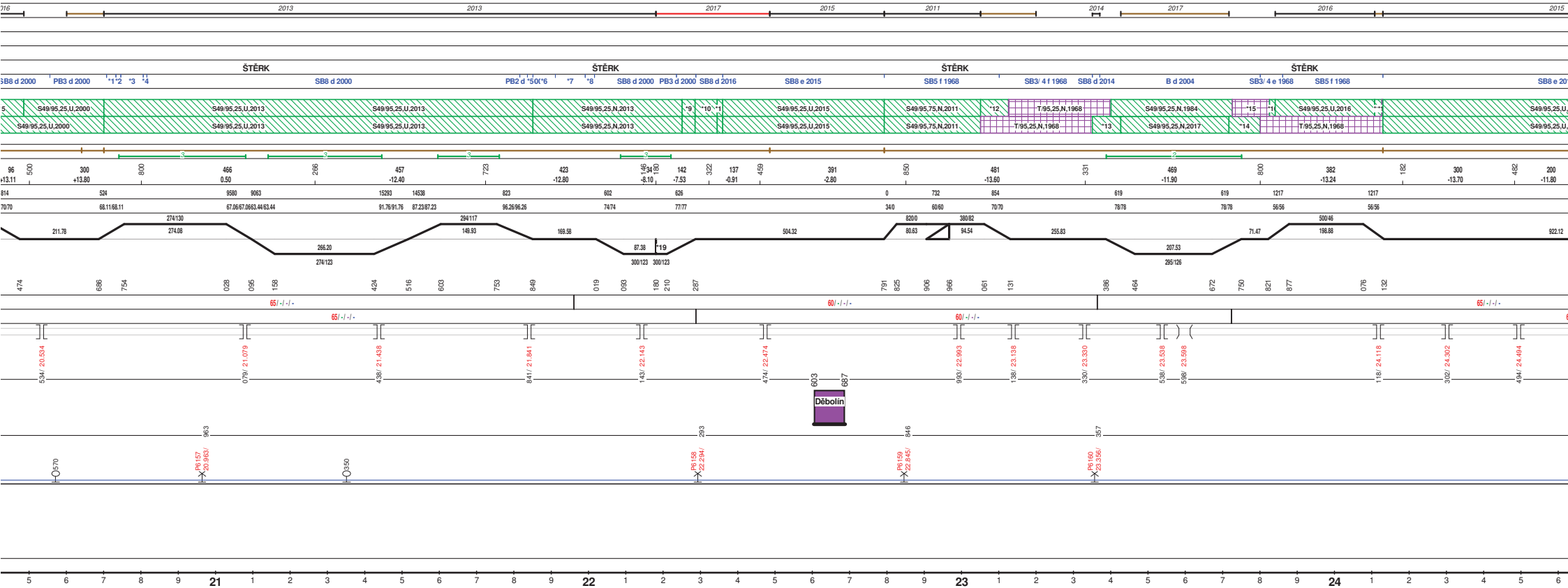
Kolej A	Souvislé práce(novostavba, modernizace, optimalizace, rekonstrukce, oprava, údržba, likvidace)	
	Poslední modernizace či rekonstrukce	
	Zkušební úseky	
	Přidržené kolejnice	
	Druh kolejového lože	
	Kolejnicové podpory - druh, rozdělení, rok zprovoznění, podpražcové podložky (typ, tuhost)	
	Kolejnice	tvar / jakost, délka kolejových polí
	Výhybky	materiál-nový užítý/rok zprovoznění poměr a poloměr obočnicí větve nebo úhel odbočení materiál-nový, užítý, rok zprovoznění
	Absorbéry	
	Bezстыková kolej, úsek s pracovními kotvami	
Kolej B	Stanič. poměry	
	Staničení, délka v m	
	Sklon v promích	
	Součinitel sklonu vzestupnice 'n'	
	Délka přechodnice / vzestupnice v m	
	Směrové poměry	poloměr / převýšení pravého oblouku
		délka kružnicové části pravého oblouku, délka přímé
		délka kružnicové části levého oblouku
		poloměr / převýšení levého oblouku
	staničení ZP, ZO, KO, KP, BO	
	Rychlosti ve správném směru dle TTP (V/V130/V150/Vk)	
	Rychlosti v opačném směru dle TTP (V/V130/V150/Vk)	
	Mosty, tunely, propustky	
	staničení středu mostu nebo propustku nebo portálu tunelu, červené evid.KM a číslo tunelu	
Kolej C	staničení nástupišť v zastávkách	
	Stanice, zastávky-nástupiště	
	Staničení výhybek	
	Počátky balizových skupin, vztážných bodů magnet.značek a IB	
	Staničení magnet.značek a IB - kolej A	
	Staničení návěstidel a přejezdů (číslo, evid.KM/KM středu) - kolej A	
	Nastavení vztážnosti koleje A v supertrasách.	
	Výhybky,DZ v hlavní koleji, návěstidla, přejezdy, kolejnicové mazníky	
	Nastavení vztážnosti koleje B v supertrasách.	
	Staničení návěstidel a přejezdů (číslo, KM středu/evid.KM) kolej B	
Kolej D	Staničení magnet.značek a IB - kolej B	
	Počátky balizových skupin, vztážných bodů magnet.značek a IB	
	Osová vzdálenost koleje A a B v m	
	Staničení v km, abnormální hektometry	

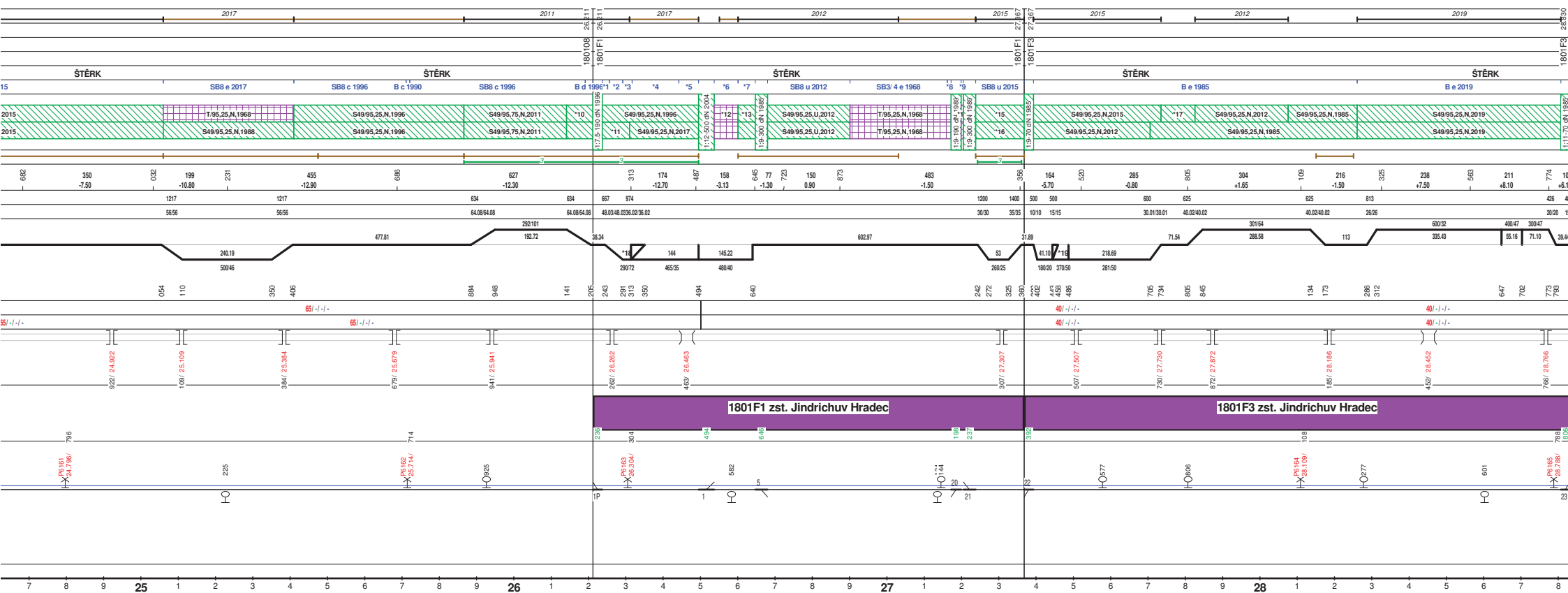
maže pásy: pravý, levý, oba: ____

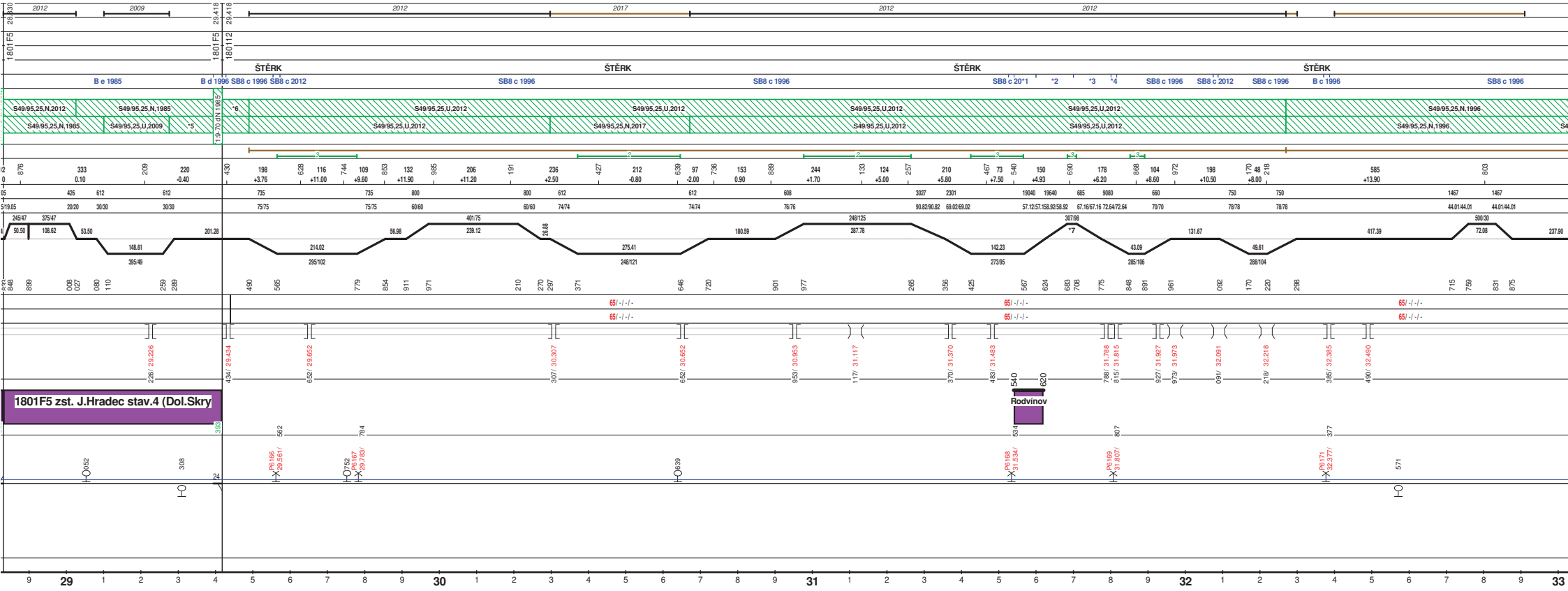












Nezobrazené údaje (*) - kolej A

1/ 1 54.708 - 54.721 VPS u 2014, zprůj:25. 09. 2014, délka:13.00,
1/ 2 54.764 - 54.772 VPS d 2014, zprůj:15. 09. 2014, délka:8.00,
1/ 3 55.619 - 55.627 VPS u 2013, zprůj:15. 11. 2013, délka:8.00,
1/ 4 55.660 - 55.665 VPS u 2013, zprůj:15. 11. 2013, délka:5.00,
1/ 5 55.708 - 55.723 VPS u 2013, zprůj:15. 11. 2013, délka:15.00,
1/ 6 0.710 - 0.728 sklon +4.95
1/ 7 0.728 - 0.761 sklon +14.20
1/ 8 54.708 - 54.721 UIC602/95,23,N,2014, UIC602 , L P
1/ 9 54.764 - 54.772 UIC602/95,25,N,2014, UIC602 , L P
1/ 10 55.619 - 55.627 UIC602/95,8,N,2013, UIC602 , L P
1/ 11 55.660 - 55.665 UIC602/95,5,N,2013, UIC602 , L P
1/ 12 55.708 - 55.723 UIC602/95,15,N,2013, UIC602 , L P
1/ 13 0.686 - 0.761 UIC602/95,25,N,2014, UIC602 , L P
1/ 14 0.533 - 0.538 , délka kruž. části 5
2/ 1 7.584 - 7.594 B d 1982, zprůj:01. 06. 1982, délka:10.00,
2/ 2 7.594 - 7.634 SB5 d 1974, zprůj:01. 06. 1974, délka:40.00,
2/ 3 5.952 - 5.964 S49/95,12,U,2007, S49 , L P
2/ 4 5.964 - 6.000 S49/95,25,N,1974, S49 , P
2/ 5 7.532 - 7.551 S49/95,19,N,1982, S49 , L P
2/ 6 7.584 - 7.634 S49/95,25,N,1974, S49 , L P
3/ 1 9.422 - 9.432 O, datum zprůj.:01. 07. 2014, délka:10.00 m
3/ 2 9.432 - 9.435 O, datum zprůj.:01. 09. 2007, délka:3.00 m
3/ 3 8.292 - 8.302 sklon +13.70
3/ 4 8.292 - 8.302 délka 10
3/ 5 9.420 - 9.435 S49/95,15,U,2007, S49 , L P
3/ 6 10.083 - 10.183 S49/95,25,N,1995, S49 , L
3/ 7 11.340 - 11.430 S49/95,25,N,1995, S49 , P
4/ 1 12.650 - 12.675 SB8 c 2007, zprůj:02. 06. 2007, délka:25.00,
4/ 2 12.675 - 12.836 SB8 c 1995, zprůj:01. 06. 1995, délka:161.00,
4/ 3 12.861 - 12.932 SB8 c 1995, zprůj:01. 06. 1995, délka:71.00,
4/ 4 12.932 - 12.942 B c 1986, zprůj:01. 06. 1986, délka:10.00,
4/ 5 12.984 - 13.011 B d 1986, zprůj:01. 06. 1986, délka:27.00,
4/ 6 12.654 - 12.664 UIC60/95,10,N,2007, UIC60 , L P
4/ 7 12.984 - 13.011 T/95,25,N,2004, T , L P
4/ 8 13.272 - 13.281 S49/95,9,N,2004, S49 , L P
4/ 9 13.306 - 13.312 S49/95,6,N,2004, S49 , L P

4/ 10 13.658 - 13.666 S49/95,8,N,2004, S49 , L P
4/ 11 13.699 - 13.708 S49/95,9,N,2004, S49 , L P
4/ 12 13.708 - 13.829 UIC60/95,25,N,2004, UIC60 , L P
4/ 13 13.829 - 13.837 S49/95,8,N,2004, S49 , L P
4/ 14 13.837 - 13.879 S49/95,25,N,2004, S49 , L P
4/ 15 14.617 - 14.647 S49/95,25,N,1997, S49 , L
5/ 1 18.103 - 18.110 S49/95,7,N,1996, S49 , L P
5/ 2 19.479 - 19.488 S49/95,9,N,2006, S49 , L P
5/ 3 20.354 - 20.371 S49/95,20,U,2006, S49 , L
5/ 4 20.354 - 20.374 S49/95,20,U,2006, S49 , P
5/ 5 20.371 - 20.485 S49/95,25,U,2016, S49 , L
6/ 1 20.707 - 20.732 SB8 d 2000, zprůj:01. 09. 2000, délka:25.00,
6/ 2 20.732 - 20.745 PB3 d 2000, zprůj:01. 09. 2000, délka:13.00,
6/ 3 20.745 - 20.805 SB8 d 2000, zprůj:01. 09. 2000, délka:60.00,
6/ 4 20.805 - 20.815 PB3 d 2000, zprůj:01. 09. 2000, délka:10.00,
6/ 5 21.835 - 21.850 SB8 d 2000, zprůj:01. 09. 2000, délka:15.00,
6/ 6 21.850 - 21.910 PB2 d 2000, zprůj:01. 09. 2000, délka:60.00,
6/ 7 21.910 - 21.990 SB8 d 2000, zprůj:01. 09. 2000, délka:80.00,
6/ 8 21.990 - 22.015 PB2 d 2000, zprůj:01. 09. 2000, délka:25.00,
6/ 9 22.250 - 22.285 S49/95,25,U,2000, S49 , L P
6/ 10 22.285 - 22.344 S49/95,21,N,2016, S49 , L P
6/ 11 22.344 - 22.359 S49/95,25,U,1985, S49 , L P
6/ 12 23.050 - 23.125 S49/95,25,N,1984, S49 , L
6/ 13 23.350 - 23.426 S49/95,25,N,2004, S49 , P
6/ 14 23.716 - 23.800 S49/95,25,N,2004, S49 , P
6/ 15 23.725 - 23.825 T/95,25,N,1968, T , L
6/ 16 23.825 - 23.840 S49/95,25,N,1988, S49 , L
6/ 17 24.107 - 24.126 S49/95,25,N,1988, S49 , L
6/ 18 24.126 - 24.129 T/95,3,N,1968, T , L
6/ 19 22.180 - 22.210 , délka kruž. části 29.68
7/ 1 26.236 - 26.255 B d 1996, zprůj:01. 06. 1996, délka:19.00,
7/ 2 26.255 - 26.291 SB8 d 1996, zprůj:01. 06. 1996, délka:36.00,
7/ 3 26.291 - 26.316 B d 1996, zprůj:01. 06. 1996, délka:25.00,
7/ 4 26.316 - 26.441 SB8 d 1996, zprůj:01. 06. 1996, délka:125.00,
7/ 5 26.441 - 26.494 B d 1996, zprůj:01. 06. 1996, délka:53.00,
7/ 6 26.536 - 26.600 B f 1968, zprůj:01. 06. 1968, délka:64.00,

7/ 7 26.600 - 26.646 SB8 u 2012, zprůj:15. 07. 2012, délka:46.00,
7/ 8 27.161 - 27.171 B d 1989, zprůj:01. 06. 1989, délka:10.00,
7/ 9 27.198 - 27.204 B e 1989, zprůj:01. 06. 1989, délka:6.00,
7/ 10 26.140 - 26.211 S49/95,25,N,1996, S49 , L P
7/ 11 26.236 - 26.309 S49/95,25,N,1996, S49 , P
7/ 12 26.536 - 26.600 T/95,25,N,1968, T , L P
7/ 13 26.600 - 26.646 S49/95,25,U,2012, S49 , L P
7/ 14 27.198 - 27.204 T/95,6,N,1968, T , L P
7/ 15 27.237 - 27.367 S49/95,25,N,2015, S49 , L
7/ 16 27.237 - 27.367 S49/95,25,U,2015, S49 , P
7/ 17 27.734 - 27.825 S49/95,25,N,1985, S49 , L
7/ 18 26.291 - 26.313 , délka kruž. části 22.22
7/ 19 27.458 - 27.486 , délka kruž. části 27.46
8/ 1 31.541 - 31.600 SB8 c 1996, zprůj:01. 06. 1996, délka:59.00,
8/ 2 31.600 - 31.700 SB8 c 2011, zprůj:15. 09. 2011, délka:100.00,
8/ 3 31.700 - 31.801 SB8 c 1996, zprůj:01. 06. 1996, délka:101.00,
8/ 4 31.801 - 31.816 SB8 c 2012, zprůj:16. 07. 2012, délka:15.00,
8/ 5 29.275 - 29.393 S49/95,25,N,1985, S49 , P
8/ 6 29.418 - 29.490 S49/95,25,N,1996, S49 , L P
8/ 7 31.683 - 31.708 , délka kruž. části 25.40
9/ 1 33.347 - 33.439 SB8 c 1996, zprůj:01. 06. 1996, délka:92.00,
9/ 2 33.439 - 33.445 B c 1996, zprůj:01. 06. 1996, délka:6.00,
9/ 3 33.511 - 33.527 D d 1986, zprůj:01. 06. 1986, délka:16.00,
9/ 4 34.294 - 34.300 B d 1984, zprůj:01. 06. 1984, délka:6.00,
9/ 5 34.300 - 34.444 SB6 d 2008, zprůj:28. 08. 2008, délka:144.00,
9/ 6 34.444 - 34.466 SB8 d 2013, zprůj:01. 05. 2013, délka:22.00,
9/ 7 34.466 - 34.650 SB6 d 2008, zprůj:28. 08. 2008, délka:184.00,
9/ 8 33.400 - 33.445 S49/95,25,N,1996, S49 , L
9/ 9 33.511 - 33.600 S49/95,25,N,1976, S49 , L P
9/ 10 33.850 - 33.900 S49/95,25,N,1984, S49 , P
9/ 11 34.444 - 34.466 S49/95,22,N,2013, S49 , L P
9/ 12 34.650 - 34.775 S49/95,25,N,1984, S49 , L
9/ 13 34.650 - 34.775 S49/95,25,N,1973, S49 , P
9/ 14 36.849 - 36.875 , délka kruž. části 25.96
10/ 1 38.277 - 38.289 D u 2006, zprůj:30. 10. 2006, délka:12.00,
10/ 2 38.322 - 38.330 B c 1981, zprůj:01. 06. 1981, délka:8.00,

10/ 3 38.330 - 38.405 SB8 c 2009, zprůj:01. 09. 2009, délka:75.00,
10/ 4 38.322 - 38.415 T/95,25,N,1958, T , L P
10/ 5 39.784 - 39.800 S49/95,25,N,2013, S49 , L
11/ 1 44.882 - 45.004 S49/95,25,U,2018, S49 , L P
11/ 2 45.004 - 45.052 S49/95,25,N,1976, S49 , L P
11/ 3 45.118 - 45.131 S49/95,13,N,2003, S49 , L P
11/ 4 44.852 - 44.881 , délka kruž. části 28.63
12/ 1 47.545 - 47.556 SB5 d 1976, zprůj:01. 06. 1976, délka:11.00,
12/ 2 47.590 - 47.685 B d 1976, zprůj:01. 06. 1976, délka:95.00,
12/ 3 47.685 - 47.715 SB5 d 2002, zprůj:01. 04. 2002, délka:30.00,
12/ 4 47.715 - 47.829 SB5 d 1976, zprůj:01. 06. 1976, délka:114.00,
12/ 5 46.990 - 47.000 S49/95,10,N,2005, S49 , L P
12/ 6 47.530 - 47.556 S49/95,25,N,1976, S49 , L P
12/ 7 47.590 - 47.685 S49/95,25,N,1976, S49 , L P
12/ 8 47.685 - 47.715 S49/95,30,N,2002, S49 , L P
12/ 9 47.715 - 47.829 S49/95,25,N,1976, S49 , L P
12/ 10 48.175 - 48.221 S49/95,25,N,1976, S49 , L P
12/ 11 48.104 - 48.122 , délka kruž. části 18.20

Nezobrazené údaje (*) - kolej B